

kozijnen | ramen | deuren | schuifpuien | dakkapellen



alles in  
huis

maatwerk  
en service

*MET PLOEG*

**PLOEG**  
KOZIJNEN

Ploeg Zakelijk | Projecten



# Maat- werk & service

*MET PLOEG*

Ploeg kozijnen: uitstekende service, vakmanschap, ervaring en betrouwbaarheid. Wij werken met oog voor veiligheid, gezondheid en milieu.



## In deze brochure

Sinds 1980	4
Maatwerk en meer	6
Samen voor de beste oplossing	8
Van aanvoer tot service	12
Deceuninck & Ploeg	13
Referentieprojecten	14
Circulariteit in de hoofdrol	22
Voor elke wens een product	28
Zekerheden en garanties	30
Samen sterk met Ploeg	31

# Dit doen we voor u

Ploeg kozijnen is gespecialiseerd in het begeleiden, produceren en monteren van groot- en kleinschalige projecten. Voor nieuwbouw, renovatie, woningbouw en utiliteitsbouw. Sinds 1980 is Ploeg kozijnen dé leverancier van kozijnen, deuren, schuifpuien, dakkapellen en meer producten voor de woningbouw. Kwaliteit staat bij ons hoog in het vaandel.

## Ploeg werkt voor

### **Woningcorporaties**

Ploeg kozijnen adviseert en ondersteunt woningcorporaties bij renovaties en onderhoudsprojecten. Van het voortraject tot de productie op maat en de montage van kunststof kozijnen.

### **VvE beheerders**

Tijd voor woningrenovatie? Ploeg kozijnen neemt het volledige renovatietraject voor u uit handen. Van advies tot begroting, van inmeten tot plannen, van montage tot nazorg. En volledig getoetst aan energienormen.

### **Aannemers**

Als aannemer bij Ploeg profiteert u van meer dan topkwaliteit. We begeleiden u graag bij het verkooptraject van kunststof kozijnen voor uw klanten. Van advies tot inmeten, van nazorg tot service en onderhoud.

### **Nieuwbouw**

Kunststof kozijnen passen bij uitstek in nieuwbouwprojecten. Het materiaal is duurzaam, draagt bij aan energieprestaties en is flexibel in vormgeving. Ploeg kozijnen ziet volop circulaire kansen.

### **Renovatie/transformatie**

Ploeg kozijnen excelleert niet alleen in kozijnen, maar ook in alles daaromheen. Het bouwproces, de afwerking en de recycling van afvalstromen. Kunststof voldoet aan alle gestelde eisen van nu.



# Sinds 1980

— Een familiebedrijf met hart voor kunststof —

Van het eerste kopje koffie in de showroom tot de jaarlijkse apk. Wij verzorgen de verkoop, productie, montage én het onderhoud van uw kozijnen. Zo houden we grip op kwaliteit. Ploeg is een hecht familiebedrijf dat kunststof kozijnen ontwerpt, maakt, droomt en ademt.

## Sinds 1980 hét adres voor kunststof kozijnen

Met één pick-up en een flinke dosis enthousiasme start Jos van der Ploeg in 1980 zijn kozijnenbedrijf 'Timmerwerk Van der Ploeg'. In rap tempo groeit het timmerbedrijf uit tot een succesvolle onderneming. Maar de ommezwaai komt in 1985, wanneer Jos in aanraking komt met PVC. Samen met broer Sjaak bezoekt hij Deceuninck, een grote PVC-fabrikant in België. De uitstekende eigenschappen van het kunststof brengen Jos' hart aan het kloppen en vanaf dat moment is Van der Ploeg PVC Raamfabrikant een feit. Vandaag de dag is Ploeg een vooraanstaand fabrikant, verkoper en monteur van hoogwaardige kunststof kozijnen. Een product waar ook úw hart sneller van gaat kloppen.

## Keurmerken

Ploeg kozijnen is aangesloten bij het VKG. De branchevereniging die een hoge kwaliteitsnorm stelt voor kunststof kozijnen. Daarom mag u altijd uitstekende kwaliteit verwachten. Kwaliteit van de kozijnen zelf, maar ook van het glas, het hang- en sluitwerk en van andere materialen. Deze keurmerken en certificaten geven u garantie: bij ons kunt u rekenen op vakmanschap, service en betrouwbaarheid.

## Service en garantie

Die garantie stopt echt niet bij de voordeur. Bij Ploeg krijgt u maar liefst tien jaar garantie op het kunststof, de montage, de kleurechtheid en de beglazing. U hebt dus zonder zorgen lang plezier van uw kozijnen. Dat zorgeloze zit hem niet alleen in de garantie.

U bespaart ook een flinke hoeveelheid werk en geld doordat kunststof nauwelijks onderhoud vereist. Het kozijn verlangt slechts eens per jaar een sopje met groene zeep. Gunt u uw kozijnen een nóg langere levensduur? Maak dan gebruik van ons Service & Zekerheidsplan. Een jaarlijkse apk voor uw kozijnen.

### Montage

Klanten maken zich vaak zorgen om de montage. Ploeg begrijpt dat. Daarom zorgen we dat de impact van het installeren minimaal blijft. We plannen alles vooraf goed. De hele montage is binnen een dag (of enkele dagen) rond. Onze gecertificeerde monteurs werken nauwkeurig. Ze laten uw huis aan het eind van de dag weer netjes achter.

### Meer dan alleen kozijnen

Gaat u renoveren of nieuwbouwen? Overweeg dan naast raamkozijnen ook kunststof deuren. Deze gaan langer mee en vergen weinig onderhoud. Ploeg maakt hoogwaardige, inbraakwerende deuren en schuifpuien op maat. In alle mogelijke afmetingen en stijlen. Van landelijk tot modern, bij Ploeg vindt u gegarandeerd een passende deur.

## Ploeg in het kort



Meer dan **180** medewerkers



**3.600 m<sup>2</sup>** productieruimte in Nederland



**600 m<sup>2</sup>** showroom



**Advies, productie en montage** onder één dak



**10 jaar garantie** op alle producten



**PLOEG IS EEN ECHT  
FAMILIEBEDRIJF**



### Eigen productie

Ploeg produceert al sinds 1980 haar eigen kunststof kozijnen. Dat gebeurt vandaag de dag in een grote productiehal in Nieuw-Vennep. Hier maakt Ploeg raamkozijnen, deuren en schuifpuien op maat. Voor zowel particulieren als voor zakelijke opdrachtgevers, voor nieuwbouw en renovatie.

We hebben alles in eigen huis. Een groot voordeel, want daarmee bedienen we onze klanten van veel flexibiliteit. Elke schakel bevindt zich letterlijk en figuurlijk onder één dak. Maatwerk is ook écht maatwerk. Geef ons een werktekening, en wij regelen het.

# maat werk **EN MEER**

Ploeg produceert alle kunststof kozijnen op de eigen productielocatie in Nieuw-Vennep. Dat is onze kracht. Zo voorzien we klanten van maatwerk kozijnen, deuren of puien. In elke gewenste afmeting en stijl. Van landelijk tot industrieel, van traditioneel tot modern. Onze eigen productielijn vereist specifieke productkennis. Daardoor kunnen wij u zo gedetailleerd adviseren. Juist wanneer er geen passend standaard product voorhanden is. Met veel kennis en ervaring komt Ploeg altijd tot een innovatieve oplossing.

## Alles in huis

Ploeg kozijnen ontzorgt in het hele proces rondom de aanschaf van kunststof kozijnen, deuren en schuifpuien. U kunt bij ons terecht voor maatwerk.



### Kennis& advies:

Altijd persoonlijk en deskundig advies van uw vaste adviseur. Technische vragen? Ons team calculatie heeft jaren ervaring met kunststof en geeft u graag het antwoord.



### Productie

Productie door onze medewerkers op de eigen productielocatie in Nieuw-Vennep. Altijd van top kwaliteit.



### Montage

Wij regelen alles voor u, van planning tot aan de montage. Bij montage door Ploeg kozijnen geeft u de montage geheel uit handen. Plaatsen van kozijnen, deuren, gevels en meer kunststof producten.



### Begeleiding

Onze projectleider informeert u voortdurend over de planning. Hij neemt u alles uit handen. Van het regelen van de steiger tot de afvalstromen.



### Service

Na de montage staat ons serviceteam voor u klaar. Van herstel tot service, wij regelen het.



### Evaluatie:

Veelal zijn er opdrachtgevers welke retournerend aankopen, denk aan een Heembouw. Met zo'n eindevaluatie zorgen we voor verbeteringen en verscherpingen in een nieuwe aanvraag.



**Wij denken vroegtijdig mee over duurzaamheid en kostenbeheersing**

## **Onze visie**

Ploeg kozijnen heeft een sterk servicegerichte bedrijfscultuur. Wij bieden opdrachtgevers duidelijk toegevoegde waarde bij de productie en montage van kunststof kozijnen. Hoe merkt u dat als opdrachtgever? Doordat wij vroegtijdig in het proces meedenken. Bijvoorbeeld over duurzaamheid en kostenbeheersing. Ook nemen wij de volledige verantwoordelijkheid voor de kwaliteit, prijs en uitvoering.

# Samen voor de beste oplossing

In 2003 werkten Bas en Patrick als monteur bij Ploeg en nu, twintig jaar later, werken ze opnieuw naast elkaar als adviseurs voor de projectmarkt van Ploeg. Een fijne werkgever dus? "Jazeker, en ook: een innovatief bedrijf dat altijd in oplossingen denkt."

**ONZE EIGEN  
BAS & PATRICK  
AAN HET WOORD:**

Bas en Patrick halen opdrachten binnen voor zowel renovatie als nieuwbouw. Behalve bouwbedrijven en aannemers bestaan opdrachtgevers uit woningcorporaties en VvE-beheerders die appartementencomplexen of hele woonwijken willen verduurzamen.

### **Hoe gaat dat in z'n werk? U roept, wij draaien?**

"Je ziet regelmatig gebeuren dat wij al vroeg in het traject aangehaakt worden, vooral bij renovatie. Vaak is op dat moment nog weinig bekend over hoe de renovatie eruit moet gaan zien. We gaan dan als ketenpartners om de tafel zitten en bedenken hoe we er met elkaar zo'n mooi en duurzaam mogelijk project van kunnen maken. En hoe wij als kozijnenspecialist optimale isolatie en luchtdichtheid kunnen bereiken, onder bestaande omstandigheden."

**Werkt dit bij nieuwbouw ook zo?** "Bij nieuwbouw gaat het iets anders. Meestal krijgen we de aantallen, maten, isolatie-eisen en kleuren al meteen aangeleverd in de tekeningen. Maar we bekijken het ontwerp kritisch met de projectleider en calculator. Soms zien we dan dat het ontwerp wringt met de werkelijkheid of dat het in strijd is met het bouwbesluit of KOMO."



**Geef eens een voorbeeld.** "Een architect had voor een villa direct aan zee een raampartij bedacht van bijna dertig meter met nauwelijks tussenstijlen. Je kunt je voorstellen dat dat er geweldig uitziet, maar voel jij je nog veilig achter zo'n raam dat gegeseld wordt door zeewater, zout, zand en vooral wind? Dan komt ons advies om de hoek kijken. En dat advies nemen ze gelukkig altijd van ons aan. We hebben dan ook wat jaartjes ervaring in huis."



**Verduurzaming loopt als een rode draad door het verhaal van Ploeg. Waar komt dat vandaan?** "Het is deels een kwestie van vraag en aanbod. Je ziet dat de eisen steeds strenger worden. Voor nieuwbouw is energieneutraal de standaard. Maar ook bij renovatie komen steeds hogere eisen. We worden gedwongen om continu te blijven bedenken: hoe bereiken we een nog betere isolatiewaarde of luchtdichtheid?"

**Hoe pakken jullie dat aan?** "Bij nieuwbouw is dat makkelijk. Daar heb je de mogelijkheid om te spelen. Bij renovatie ligt de uitdaging bij waarmee we het moeten doen. Dan gaan we kijken: hoe kunnen wij die gevel nou zo luchtdicht mogelijk maken naar de eisen van nu. We doen daarom vaak vooraf een test in een modelwoning, we verbeteren en we gaan weer testen. Tot het goed is. Dankzij zoveel wisselende projecten worden onze kozijnen steeds beter. Onze nieuwe generatie kozijnen haalt waarden bij renovatie die vergelijkbaar zijn bij nieuwbouw. Het is echt een fantastisch isolerend product!"

**Iets waar overheid en branche aan samenwerkt is de zogenaamde circulaire gevel. Hoe circulair is het kozijn van Ploeg vandaag de dag?** "Deceuninck, al veertig jaar onze leverancier van kunststof profielen, is begonnen met het recyclen van de eerste generatie kunststof kozijnen. Dat betekent dat de kozijnen die wij uit panden halen vervolgens bij Deceuninck worden vermalen en verwerkt tot nieuw kozijn. Ook deze nieuwe kozijnen kunnen in de verre toekomst weer gedemonteerd worden en vervolgens hergebruikt worden. Het is een mooi principe dat je tot tien keer kunt herhalen. Zo gaat zo'n kozijn minstens 250 jaar mee."

**Verduurzaming kun je ook doorvoeren in de bouw zelf of in bedrijfsvoering. Proberen jullie dat ook?** "Voortdurend. Als ketenpartners bespreken we bijvoorbeeld vroeg in het traject al hoe we het project zo efficiënt mogelijk kunnen laten verlopen, met zo min mogelijk transportbewegingen en zoveel mogelijk gezamenlijk gebruik van materieel. Bovendien stelt de opdrachtgever steeds vaker als eis dat bijvoorbeeld de hijskraan of lift elektrisch moet zijn. Dat is soms een hele uitdaging. In heel Nederland zijn er op dit moment twee elektrische liften. Vergeet ook niet

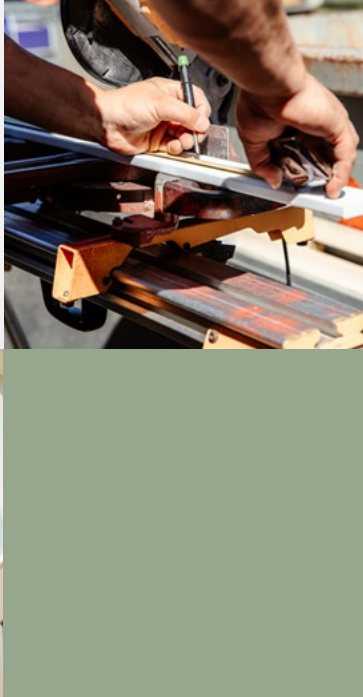
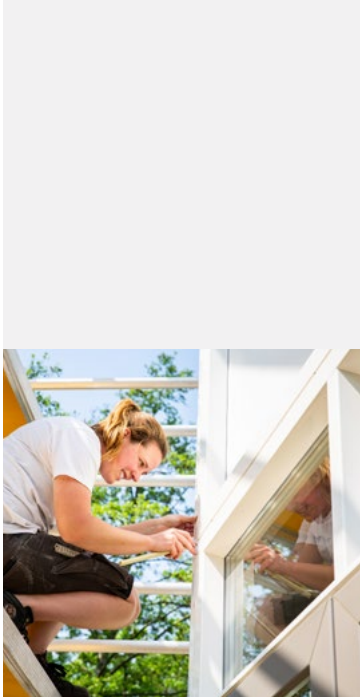
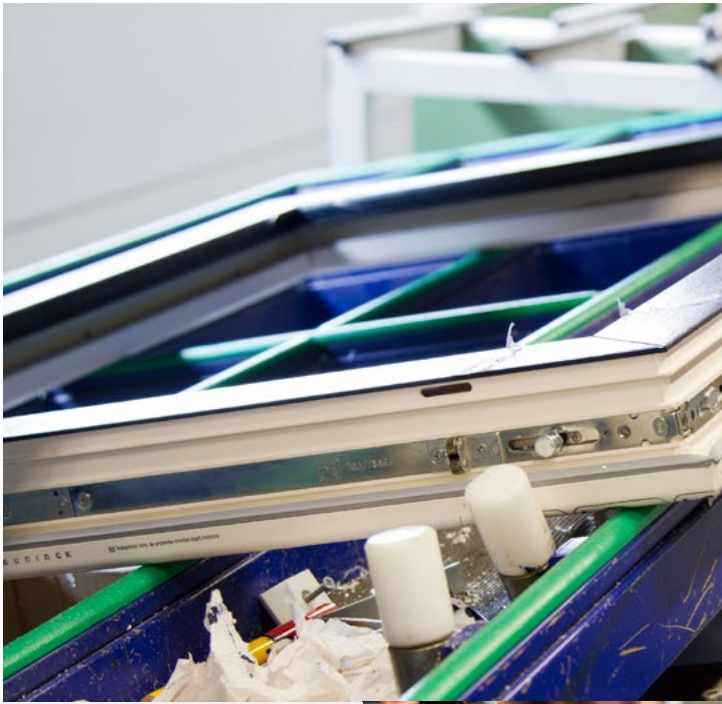


## "Bij Ploeg denken we altijd in oplossingen"

dat je in zo'n geval vaak nieuwe krachtstroompunten moet gaan aanleggen. Waarbij je je moet afvragen of de aanleg zelf dan nog duurzaam is."

"Ook binnen Ploeg zelf werken we zo duurzaam mogelijk. Alle adviseurs en projectleiders rijden elektrisch. Elektrische vrachtwagens lukt ook nog wel. Maar we hebben ook een test gedaan met elektrische busjes voor personeel. Zo'n busje rijdt 200 km, maar volgeladen met mensen en materiaal plus aanhanger redt hij amper 60 km. Dan is het gewoon nog niet haalbaar."

**Kleine stapjes dus?** "Bij Ploeg zeggen we altijd: we leveren geen producten maar oplossingen. Dat geldt voor alles wat we doen. Als iets niet goed gaat of niet werkt dan gaan we net zo lang door tot het wel goed is. Wij weten dat het hele team, ook productie en montage, achter ons staat als we een opdrachtgever iets beloven. Aannemers weten ons om die reden te vinden, vanwege onze kwaliteit, maar ook vanwege onze flexibiliteit. Ze weten dat ze op Ploeg kunnen vertrouwen."



**IEDER KOZIJN IS  
UNIEK, EEN STUKJE  
VAKMANSCHAP**



# Maar, hoe zit dat dan?

Nieuwsgierig hoe een nieuwbouwproject of renovatie met Ploeg kozijnen eruitziet? Ieder kozijn en elke woning is uniek. Daarom is ieder project maatwerk. Vakmanschap. Toch hanteren wij altijd een overzichtelijke, transparante werkwijze bij nieuwbouw en renovatie.

## Nieuwbouw



A vertical timeline for the 'Nieuwbouw' process. It starts with a speech bubble icon at step 1 and ends with a flag icon at step 9. A vertical dotted line runs alongside the steps.

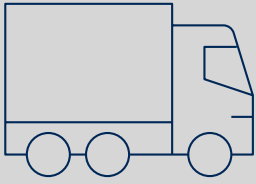
1	Aanvraag door klant met maatvoering en kozijntekeningen incl. rapporten volgens bouwbesluit
2	Adviesgesprek
3	Intern overleg voor plan van aanpak
4	Calculatie opmaken + offerte uitbrengen
5	Offerte bespreken
6	Opdracht met definitieve maatvoering
7	Start werkvoorbereiding
8	Levertijd en montage i.o.m. planning klant
9	Oplevering

## Renovatie en transformatie

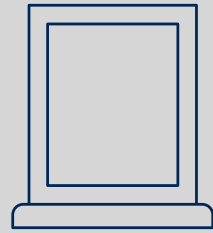


A vertical timeline for the 'Renovatie en transformatie' process. It starts with a speech bubble icon at step 1 and ends with a flag icon at step 10. A vertical dotted line runs alongside the steps.

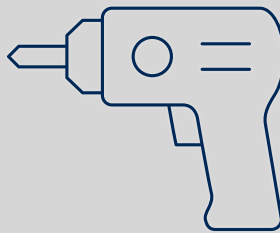
1	Aanvraag door klant met globale maatvoering en kozijnschetsen.
2	Adviesgesprek + opname op locatie
3	Intern overleg voor plan van aanpak
4	Calculatie opmaken + offerte uitbrengen
5	Offerte bespreken
6	Indien akkoord, inmeten op locatie
7	Opdracht met definitieve maatvoering
8	Start werkvoorbereiding
9	Levertijd en montage i.o.m. planning klant
10	Oplevering



# van



# aanvoer tot service



Ploeg produceert al meer dan 40 jaar haar eigen kozijnen. Na een gedegen voorbereiding start het productieproces. De bewerkingen zagen, lassen en afmonteren zijn strak op elkaar afgestemd en maximaal geautomatiseerd. Door dit uitgekende proces zijn de kozijnen van een constant hoge kwaliteit. Zo garanderen wij een lange levensduur.

**Alle kozijnen van Ploeg worden geproduceerd via een vast proces volgens KOMO met product certificaat. Wilt u het proces van dichtbij bekijken? U bent van harte welkom in onze showroom te Nieuw-Venep.**

*Scan de QR voor onze virtuele showroom*



## HOE VERLOOPT ZO'N PROCES?

- 1 Aanvoeren van profielen
- 2 Voorbewerkings-centrum
- 3 Lasmachine & hoekenpoets
- 4 Beslagmontage
- 5 Kwaliteitscontrole
- 6 Product gereed
- 7 Montage
- 8 Service & onderhoud



# Samen groot geworden

## Deceuninck & Ploeg

Sinds 1980 is Deceuninck de hoofdleverancier van kozijnprofielen voor Ploeg kozijnen. Dankzij deze samenwerking kennen wij het kunststof door en door. En bieden wij u alleen kozijnen van de allerhoogste kwaliteit.

### Een duurzame woning

“Building a sustainable home”. Een (t)huis dat energiezuinig is om in te wonen en aantrekkelijk is om naar te kijken. Met Linktrusion worden verschillende technologieën en materialen in hetzelfde product gecombineerd. Hierdoor stellen we voor iedere toepassing de ideale productconfiguratie samen. Vandaag de dag wordt Linktrusion al toegepast in de Deceuninck Zendow#neo ramen-, kozijnen- en deurenreeks

### 100% gesloten recycling circuit

Deceuninck beschikt over een eigen recyclingfabriek. De grootste van Europa, met een capaciteit van 20.000 ton. Oude ramen en andere harde PVC-bouwproducten worden daar vermalen. Zo ontstaat een nieuwe grondstof voor nieuwe kunststof ramen. Daarmee biedt het bedrijf een volledig sluitend circuit aan.

Deceuninck werkt hiervoor in Nederland samen met de Vereniging van Kunststof Gevelelementen-industrie (VKG). De registratie van het woord “Renocycleren” onderstreept de focus op duurzaamheid binnen het bedrijf. Dit verwijst naar het gesloten proces waarbij oude gerecyclede kozijnen tot nieuwe producten worden omgezet.

---

**Deceuninck werd opgericht in 1937. Het bedrijf behoort tot de top-3 van de onafhankelijke producenten van kunststof- en composietprofielen voor ramen en deuren, tuintoepassingen, dak- en gevelbekleding en interieurproducten. De hoofdvestiging bevindt zich in België, Hooglede-Gits. Deceuninck focust sterk op innovatie, ecologie en design zich in België, Hooglede-Gits. Deceuninck focust sterk op innovatie, ecologie en design.**

# Duurzaam renovatie project

PLOEG  
PROJECT

40 appartementen,  
Heymansstraat Rotterdam



## Over dit project

### OPDRACHTGEVER

Heijmans Woningbouw b.v.

### PROFIELSERIE

Phoenix kozijnprofiel, 100% circulair

### TOEVOEGING

HR++ isolatieglas

### EIGENSCHAPPEN

VvE, Renovatie



### Future windows

Aan de Heymansstraat in Rotterdam is in 2022 een complex van 40 appartementen gerenoveerd. Een prachtig project met maar liefst 215 kunststof kozijnen met een totale oppervlakte van 1.005 m<sup>2</sup>. De kozijnen zijn voorzien van HR++ isolatieglas en waar mogelijk versterkt met Forthex kernvulling. Deze hardschuimvulling met staaldraden isoleert beter dan de originele staalvulling.

### 100% circulair kozijnprofiel

Opdrachtgever Heijmans Woningbouw b.v. hecht veel waarde aan duurzaamheid. Daarom is dit appartementencomplex geheel voorzien van Phoenix: het 100% circulaire kozijnprofiel. Leverancier Deceuninck maakt dit profiel geheel uit gerecycled kunststof. Zo verlengen wij samen de levensduur van kunststof. Zonder dat het materiaal daarbij zijn mechanische eigenschappen verliest. Zo draagt Ploeg kozijnen een steentje bij aan een duurzame toekomst.

“Prettig dat Ploeg zelf duurzame initiatieven ontplooit”

*Het Phoenix kozijn gebruiken wij ook voor ons eigen pand!*



### Marc Molenschot Projectcoördinator Renovatie bij Heijmans

“Ploeg kozijnen ontzorgt ons van advies t/m warme opname en montage. Zeer prettig is bovendien dat Ploeg kozijnen ook zelf duurzame initiatieven ontplooit. Het Phoenix kozijn is hiervan een mooi voorbeeld. Alle 40 appartementen in Rotterdam zijn voorzien van deze ‘future windows’.”

### Kenmerken:

- Glas: HR++ isolatieglas
- Verdiepte profielserie Elegant 115-15
- Kleur kozijnen binnenzijde en buitenzijde: wit 0003 glad RAL 9016
- Kleur draaidelen binnenzijde en buitenzijde: wit 0003 glad RAL 9016

# Luxe nieuwbouw

PLOEG  
PROJECT

21 huurappartementen  
Romboutstraat, Made





### Luxe uitstraling

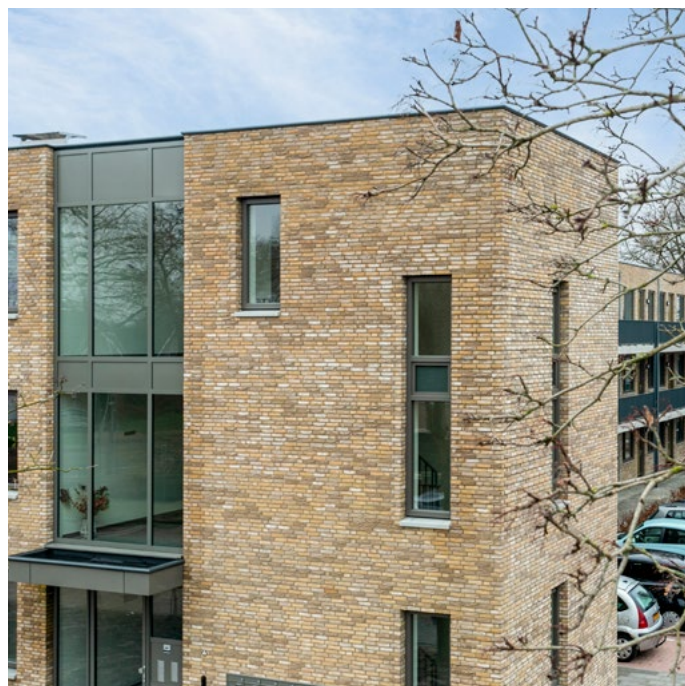
Aan de Romboutstraat in Made heeft Zwaluwe Bouw in opdracht van Woningcorporatie Woonvizer 21 sociale huurappartementen ontwikkeld. De woningen zijn speciaal gebouwd voor senioren en één- en tweepersoonshuishoudens.

De woningen zijn voorzien van kunststof kozijnen in het Elegant profiel. Er is gekozen voor een uitvoering in de kleur kwartsgrijs met houtnerfstructuur. Hierdoor heeft het appartementencomplex een moderne en luxe uitstraling.

### Ventilatieroosters

Er zijn geen ventilatieroosters in de woningen opgenomen, omdat deze geheel mechanisch worden geventileerd. Alleen voor de kozijnen in het trappenhuis is gekozen voor ventilatieroosters. Ook deze zijn uitgevoerd in de kleur kwartsgrijs, zodat ze perfect aansluiten op de rest van de kozijnen.

## “Kwartsgrijs met houtnerfstructuur, luxe en modern”



### Over dit project

#### OPDRACHTGEVER

Zwaluwe Bouw

#### PROFIELSERIE

Elegant 115-15

#### TOEVOEGING

Bluestone kunststeen onderdorpels

#### EIGENSCHAPPEN

Verstekverbinding, Nieuwbouw

### Kenmerken:

- Glas: HR++ isolatieglas
- Verdiepte profielserie Elegant 115-15 met verstekverbinding
- Kleur kozijnen en draadelen buitenzijde: kwartsgrijs 1068 houtnerf RAL 7039
- Kleur kozijnen en draadelen binnenzijde: crème wit 0096 glad RAL 9001
- Onderdorpel deuren: bluestone kunststeen
- Hefschuifpui inbraakklasse SKG\*\*

# Renovatie met impact

PLOEG  
PROJECT

67 eengezinswoningen  
Javastraat, Delft



## Huurwoningen uit ca. 1920

Het project Javastraat te Delft bestaat uit 67 huurwoningen die duidelijk toe waren aan een energetische verbetering. De vooroorlogse woningen zijn meer dan 100 jaar oud (circa 1920) en liggen in een zogenaamde volksbuurt, waar iedereen graag wil blijven wonen. Een groot onderhoudsronde zien de bewoners daarom met smart tegemoet. De verbouwing had grote impact op de bewoners omdat zij tijdens de werkzaamheden hun huis moesten verlaten. De begane grond, vloeren, kozijnen, daken, dakkapellen, keuken, badkamer en toilet (waar nodig) zijn vervangen.

Eén onderdeel van de werkzaamheden is het vervangen van de kozijnen, de huidige houten kozijnen waren dusdanig rot dat vervangen de beste optie is. Om voor de toekomst minder onderhoud te realiseren, is er gekozen, voor het vervangen van de kozijnen voor kunststof kozijnen, ramen en deuren. De kozijnen moeten worden voorzien van renoliet folie, houtlokverbinding en bepaalde kleurstellingen, kortom de uitstraling van vroeger, maar het gemak van de toekomst.

# “Hemubo en Ploeg kozijnen hebben een jarenlange geschiedenis”

## Over dit project

### OPDRACHTGEVER

HEMUBO

### PROFIELSERIE

Elegant 115-15

### TOEVOEGING

Ventilatieroosters Ducoline 23ZR

Bluestone kunststeen onderdorpels

Gelaagd letselveilig glas

### EIGENSCHAPPEN

Renovatie



## Wiebe Mulder Projectleider bij Hemubo

“Hemubo heeft een jarenlange geschiedenis met Ploeg kozijnen en samen zijn we de uitdaging aangegaan om de woningen aan de Javastraat in Delft aan te pakken. Ploeg is een partij die zijn woord nakomt. Ze leveren een mooi product, werken netjes en secuur en daardoor een juiste aanvulling op de visie van Hemubo.”

## Kenmerken:

- Profielserie Elegant 115-15
- Kleur buitenzijde: Zuiver wit RAL 9010 en Dennengroen RAL 6009
- Kleur binnenzijde: Wit RAL 9016
- Glastype: HR++ isolatieglas U-waarde 1,1W/m<sup>2</sup>K

# Een ++ vernieuwing

PLOEG  
PROJECT

196 appartementen  
Mozartlaan, Delft



## Over dit project

### OPDRACHTGEVER

Heembouw

### PROFIELSERIE

ELEGANT 115-15

### TOEVOEGING

Borstwering met houtlook

Ventilatioeroosters

Glastype: zonwerend HR++ isolatieglas

Gelaagd letselveilig glas



### Verbeteren van comfort en veiligheid

In 2022 is de Mozartflat in Delft gerenoveerd om ervoor te zorgen dat de woningen minder warmte verliezen en energiezuiniger worden. Ploeg kozijnen heeft nieuwe kunststof kozijnen geplaatst met HR++ glas en de borstweringen geïsoleerd.

Het Elegant kozijnprofiel met schuin verdiepte voorzijde geeft de appartementen een frisse uitstraling. De kozijnen en draaidelen zijn waar mogelijk aan de buitenzijde uitgevoerd met een houtlookverbinding. De binnenzijde is geheel in verstek gelast. De kozijnen zijn uitgevoerd met ventilatieroosters in de kleur crème wit.

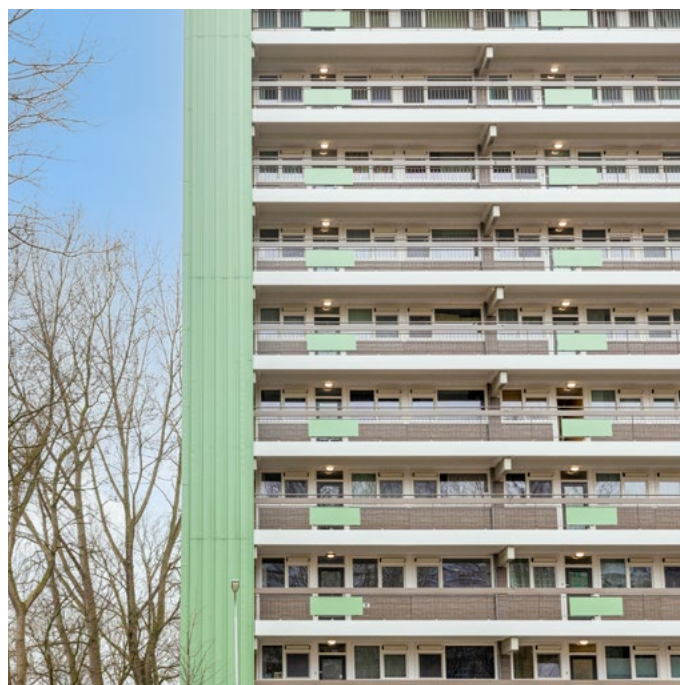
De draaikiepramen zijn voorzien van horren en het draaikiepbeslag is uitgevoerd conform Politie Keurmerk Veilig Wonen met een afsluitbare kruk. Kozijnen en ramen met isolatieglas op gangen, galerijen, hallen, trappen en vluchtruimten zijn tot onder de 140 cm uitgevoerd met gelaagd letselveilig glas. De overige kozijnen zijn voorzien van zonwerend HR++ isolatieglas.

**“Samen creëren we plekken waar mensen willen zijn”**

## Fred Verlaan

Projectleider bij Heembouw

“De samenwerking met Ploeg kozijnen op dit project was wederom fijn en verliep goed. Gezamenlijk met Heembouw Wonen en opdrachtgever het project engineeren, voorbereiden en realiseren in bewoonde staat. Al jaren werken we op deze manier fijn samen met Ploeg kozijnen, verduurzamen we met elkaar veel woningen, staat in onze samenwerking afspraak = afspraak centraal en creëren we plekken waar mensen willen zijn.”



### Kenmerken:

- Profielserie Elegant 115-15
- Raamdecoratie: horren bij draaikiepramen
- Crème wit 0096 glad RAL 9001
- Glastype: zonwerend HR++ isolatieglas
- Waar noodzakelijk: gelaagd letselveilig glas

# Circulariteit in de hoofdrol

Circulariteit speelt in de komende decennia een absolute hoofdrol in de Nederlandse economie. Aan de hand van het 'Rijksbrede programma Nederland Circulair in 2050' worden in tal van sectoren en branches circulaire projecten ontwikkeld om over maximaal dertig jaar bij te dragen aan die gewenste volledig circulaire economie. Ook in de kunststof gevelbranche, waar inmiddels de eerste concrete resultaten het levenslicht zien. Ploeg levert daar met trots een bijdrage aan, zoals met het Phoenix profiel.

### De circulaire kunststof gevel

In de 'Verkenning circulaire geveleconomie' onderzochten de overheid en de drie brancheorganisaties voor kunststof (VKG), hout (NBVT) en metaal (VMRG) de mogelijkheden om kozijnen en gevelelementen circulair te maken. "Het is onze gezamenlijke verantwoordelijkheid om zorg te dragen voor onze planeet, het klimaat en de economie. In mijn ogen moeten wij deze stappen nu zetten voor de generaties na ons," vertelt Albert Zegelaar, directeur Vereniging Kunststof Gevelelementenindustrie (VKG) enthousiast.

"Een kozijn bestaat niet alleen uit een profiel, maar vaak zit er ook glas, rubber en hang- en sluitwerk in verwerkt. Daar hebben we allemaal mee te maken als het gaat om circulariteit van onze producten en dat is ook een van de redenen om gezamenlijk circulaire kansen te onderzoeken."

### Bewustwording

Behalve de circulaire kringloop, moet ook de bewustwording de komende jaren verder op gang komen binnen de kunststof-gevelbranche. "Uiteindelijk moeten we naar een markt waarin je kunt afnemen op basis van wat je als grondstof aanlevert. Nieuw voor oud, zeg maar", aldus Verlind. "Maar voor het zover is, moet die keten in gang gezet worden.

Het is mooi om te zien dat de eerste stappen nu gezet worden en dat de kansen er zeker zijn. De kunststof-gevelindustrie heeft het zeker in zich om in 2050 volledig circulair te zijn."

### Lange levensduur

Een duurzame toekomst, dat is precies wat we bij Ploeg kozijnen belangrijk vinden. Hier dragen we aan bij door verantwoord om te gaan met de materialen, scheiding van de afvalstromen, recycling van grondstoffen, maar ook een duurzame huisvesting. Zo zijn onze bedrijfspanden voorzien van 1500 zonnepanelen, led-verlichting en EV-laadpalen.

De lange levensduur van kunststof kozijnen maakt van dit materiaal een duurzame keuze. "De isolatiewaarde van zowel de kamerstructuur als beglazing is hoog. Bovendien worden de kozijnen luchtdicht gemonteerd. Hierdoor kunnen klanten flink op hun energiekosten besparen en wordt wooncomfort verhoogd," vertelt Manager B2B Martien Akerboom van Ploeg kozijnen.





*“Wij hebben als Ploeg  
kozijnen de ambitie om in  
2030 al met minimaal de  
helft van al onze producten  
volledig circulair te zijn.”*

Martien Akerboom,  
Manager Ploeg zakelijk



# Voorbereid op de toekomst



**Phoenix  
het 100%  
circulaire  
kozijn**



recycling



resultaat



productie



School Aloysius Stichting  
Avignonlaan in Eindhoven



Ploeg kozijnen en Deceuninck presenteren Phoenix: de eerste kozijnprofielen die voor 100% uit gerecycled kunststof worden gemaakt. Onze profielen-leverancier Deceuninck produceert nieuw kunststof van oude materialen. Daarmee dragen wij ons steentje bij aan onze duurzame toekomst.

### 90% energie besparen

Kunststof heeft een levensduur van zo'n 35 jaar. De komende jaren verwachten we dat dit materiaal veelvuldig beschikbaar komt voor recycling. Kunststof kan tot wel tien keer opnieuw hergebruikt worden, zonder afzwakking van mechanische eigenschappen. Dat betekent een potentiële levenscyclus van maar liefst 350 jaar!

Wist u dat kunststof recyclen 90% minder energie vergt dan een nieuwe grondstof produceren? Wij helpen onze leverancier Deceuninck daarom met het actief inzamelen van oude kunststof. Zo redden we jaarlijks 2,3 miljoen oude ramen van storting of verbranding. Materiaal dat wordt verwerkt tot nieuwe profielen. En die verwerken wij in onze kozijnen.

### Voor 50% circulair in 2030

Manager Ploeg zakelijk Martien Akerboom: "Wij hebben als Ploeg kozijnen de ambitie om in 2030 al met minimaal de helft van onze producten volledig circulair te zijn. Uit deze ambitie is het Phoenix-profiel ontstaan." Deze profielen resulteren momenteel in een 90% gerecycled kozijn, omdat er nog altijd nieuwe onderdelen worden toegevoegd. Denk aan rubbers, hangen en sluitwerk. Ploeg is voortdurend in gesprek met leveranciers om ook deze onderdelen een circulair karakter te geven. Voor onze en uw toekomst.



# “Natuurlijk hebben wij deze kozijnen ook in onze panden verwerkt”

## Daarom Phoenix kozijnen:

- ♻️ **Volledig gerecycled**
- ♻️ **Elegant kozijnprofiel**
- ♻️ **Duurzaam**

Meer weten?  
Scan de QR code



**deceuninck**

# Altijd actueel

Bouw Informatie Model (BIM) is dé toekomst in de bouw. Steeds meer bouwpartners werken met BIM. Daarom is het logisch dat wij als professioneel kozijnbedrijf kunnen samenwerken met BIM. We vertellen graag hoe wij dat doen.

Virtueel bouwen, dat is BIM. Er ontstaat een 3D-ontwerp doordat alle betrokken bouwpartners hun bouwtekeningen digitaal in het Bouw Informatie Model importeren. Gedurende het gehele bouwproces wordt alle relevante informatie opgeslagen en beheerd in dit digitale 3D bouwmodel.

Het grote voordeel? Alle betrokken bouwpartijen werken met dezelfde informatie. En zijn altijd op de hoogte van wat er gebeurt: BIM is continu beschikbaar en altijd actueel. Want net als bij 'traditionele' projecten, is communicatie en onderlinge samenwerking ook bij innovatieve BIM-projecten van essentieel belang. .

### Hoe werkt dat?

1

Wij vertalen de eisen en wensen m.b.t. de kunststof kozijnen in ons calculatiepakket.

2

Wij ontvangen een definitief Revit of IFC model van onze opdrachtgever.

3

Wij importeren dit model in een module, gespecialiseerd in kozijnen.

4

We maken een zogenaamd 'schetsmodel' van alle kozijnen die voor ons van toepassing zijn.

5

We groeperen de kozijnen op kozijnmerk. Alle typen worden hernoemd, zodat de merknamen overeenkomen.

6

Wij exporteren de definitieve uitwerking van de kozijnen in het calculatiepakket naar een .xml-bestand.

7

De typen die we gegroepeerd hebben, worden op de juiste coördinaten vervangen voor onze kunststof kozijnen.

8

Wij controleren de positie van de kozijnen t.o.v. het stelkozijn. Deze blijft zichtbaar vanuit het model van de opdrachtgever.

9

Zodra de kozijnen allemaal zijn vervangen voor onze kunststof kozijnen en de coördinaten juist staan, wordt er een IFC bestand gegenereerd.

10

Dit IFC-bestand wordt aangeleverd aan de opdrachtgever, waarmee deze zijn controle uitvoert.

11

Goedgekeurd? Dan worden de kunststof kozijnen vanuit ons calculatiepakket in productie genomen.

**HELDER  
COMMUNICEREN  
MET ALLE  
BETROKKENEN!**

# Ploeg is een begrip in de bouwwereld

Binnen de bouwwereld zijn de voordelen van kunststof als basis voor kozijnen en deuren al lange tijd bekend. Het materiaal is immers duurzaam, isoleert goed en is ook nog eens inbraakwerend. Op de markt van kunststof kozijnen zijn wij een van de grootste en modernste spelers in dit segment. Bij Ploeg kozijnen kunt u terecht voor al uw kunststof kozijnprojecten.

## **Extra's voor u als aannemer**

Ploeg biedt u als zakelijke relatie graag meer. Wij hebben al veel aannemers ondersteund. Naast kwalitatief onderhoud, profiteren aannemers bij Ploeg van meer extra's. Zo denken we graag vooraf mee in het ontwerp op zoek naar de beste prijs-kwaliteitverhouding. Ook kunnen wij u begeleiden bij het gehele ordertraject van kunststof kozijnen voor uw project. Van inmeten en monteren tot nazorg, service en onderhoud. Ploeg kozijnen ontzorgt u graag.

## **Vereniging van Eigenaren - Goed geregeld**

Ploeg kozijnen werkt al jarenlang maar al te graag samen met VvE's-beheerders als het gaat om woningrenovatie. Daarbij nemen we het volledige renovatietraject voor u uit handen. Van advies en heldere communicatie met de bewoners van uw VvE tot inmeten, plannen, monteren, nazorg en garantie achteraf. De kunststof kozijnen worden geproduceerd in onze eigen fabriek. Montage gebeurt door onze vakkundige monteurs.

## **Woningcorporaties - Van een tiental tot honderden woningen**

Onze kennis en ervaring met renovaties bij diverse woningcorporaties zetten wij graag in voor nieuwe opdrachten. Kunststof leent zich uitermate aan de eisen van nu. Het is duurzaam, flexibel in vormgeving en heeft minimaal onderhoud nodig. De hoge isolatiewaarde draagt bij aan verbetering van de energieprestaties van de woning. Bovendien is het materiaal als geen ander te recyclen.

Ploeg wordt regelmatig ingeschakeld door diverse woningcorporaties voor een compleet renovatie- of onderhoudsproject. Wij ondersteunen de woningcorporatie met advies in het voortraject, productie op maat en vakkundige montage.

*“Ploeg is een partij die zijn woord nakomt, ze leveren een mooi product, werken netjes en secuur en daardoor een juiste aanvulling op de visie van Hemubo.”*

Wiebe Mulder - Hemubo Bouw



Het aanbod van Ploeg

# Voor elke wens een product



## Deuren

Onze deuren zijn allemaal voorzien van een inbraakwerende 5-puntssluiting, de kerntrekbeveiliging en het Politiekeurmerk Veilig Wonen. Onze kunststof deur is veilig en laat daarnaast ook nog eens geen tocht door. De afdichting bevindt zich namelijk zowel op de deur als op het kozijn. De deuren zijn volledig naar wens samen te stellen qua vorm, kleur en afwerking. En ze zijn verkrijgbaar als voordeur, maar ook als achterdeur of tuindeur

→ *Bekijk ons assortiment in onze deuren brochure!*



## Schuifpuien

Bij ons kunt u kiezen uit twee soorten schuifpuien: de Monorail of de Hefschuifpui. Onze Monorail schuifpui is een kwalitatief hoogwaardige schuifpui die geleverd kan worden tot 6 meter breed en 2,5 meter hoog. De schuifpui is verkrijgbaar in een twee-, drie- of vierdelige uitvoering. De Monorail-schuifpui is standaard versterkt met gegalvaniseerd staal en voorzien van meerpuntsluitingen.

Voor onze hefschuifpuien werken wij exclusief samen met Schmidt Benelux. Schmidt levert hefschuifpuien met een modern design en optimaal comfort. De hefschuifpuien onderscheiden zich door effectieve veiligheidsvoorzieningen. Ook bieden ze een zeer goede warmte- en geluidsisolatie.

**Voer uw kunststof schuifpui uit met HR++ glas, Triple glas, geluidswerend, zonwerend, thermisch isolerend, inbraak- en letselwerend, geluidswerend of easy-to-clean glas. Wij adviseren u graag over de mogelijkheden van glas.**



*HR++ of triple glas*



## Prefab kunststof kozijnen

Voor zowel nieuwbouw als renovatie biedt Ploeg kozijnen nu ook de kant-en-klare oplossing. Prefab kunststof kozijnen worden volledig voorbereid met glas en stelkozijn. Dit gebeurt allemaal in onze productielocatie te Nieuw-Vennep. Het complete kunststof kozijn wordt nu in één keer geplaatst op locatie. Zo realiseert u een zeer korte doorlooptijd van het bouwproject en verlaagt u daarmee de bouwplaatskosten.

*Allemaal in onze eigen productie locatie!*



## Dakkapellen

Standaard compleet en all-in, dat is waar Ploeg kozijnen voor staat. Onze kunststof dakkapellen worden speciaal gemaakt voor Ploeg kozijnen. Hiervoor werken wij exclusief samen met een vaste partner. Dit bedrijf is gespecialiseerd op het gebied van dakkapellen en heeft veel kennis en ervaring.

# Zekerheden en garanties

Veiligheid, Gezondheid en Milieu. Deze waarden heeft Ploeg hoog in het vaandel. Zowel voor onze klanten als voor onze eigen medewerkers. Onze gehele organisatie is ingericht op veilig werken. We verkleinen of voorkomen risico's zoveel mogelijk. We hebben aandacht voor fysieke en psychische gezondheid. En een speciaal Duurzaamheidsteam ziet toe op het milieu. Wat merken onze klanten hiervan? Met uitstekende service, vakmanschap, ervaring en betrouwbaarheid bieden wij een aantal zekerheden en garanties.

### **Politie Keurmerk Veilig Wonen (PKVW)**

keurmerk: onze kozijnen voldoen aan de gestelde inbraakpreventie-eisen.

**KOMO** keurmerk: kwaliteit voor de bouw. Ploeg voldoet aan de hoogste eisen en relevante wet- en regelgeving.

**Stichting Kwaliteit Gevelbouw (SKG)** keurmerk: daadwerkelijk inbraakwerend hang- en sluitwerk.

**CE-markering:** onze producten voldoen aan Europese kwaliteitseisen op het gebied van

brandveiligheid, hygiëne, gezondheid en milieu, gebruiksveiligheid, geluidshinder, energiebesparing, warmtebehoud en mechanische sterkte en stabiliteit.

**Forest Stewardship Council (FSC)** keurmerk: Ploeg gebruikt FSC-gecertificeerd hout, waarmee we bijdragen aan verantwoord wereldwijd bosbeheer.

**VCA\*\* certificaat:** dé standaard in veilig, gezond en duurzaam werken. Wij voeren complexe werkzaamheden veilig en verantwoord uit en beheersen de strategie omtrent veiligheid, gezondheid en milieu.

### **Wet Kwaliteitsborging**

Op 14 mei 2019 nam de Eerste Kamer de Wet kwaliteitsborging (Wkb) voor het bouwen aan. Die wet heeft als doel de bouwkwaliteit en het bouwtoezicht te verbeteren door inschakeling van private kwaliteitsborgers. Daarnaast wordt de aansprakelijkheid van aannemers ten opzichte van particuliere en professionele opdrachtgevers uitgebreid. Voor de bouw heeft de invoering van deze wet grote consequenties voor de bedrijfsvoering en het aantonen van de kwaliteit van het bouwwerk. Een goede voorbereiding en hiermee tijdig starten zijn dan ook van groot belang om na invoering niet in de problemen te komen.

### **Doelen Wet Kwaliteitsborging**



Een verbeterde (borging van de) bouwkwaliteit



Een verbeterde positie van de consument



Het stimuleren van kwaliteitsverbetering en faalkostenvermindering

# samen sterk MET PLOEG

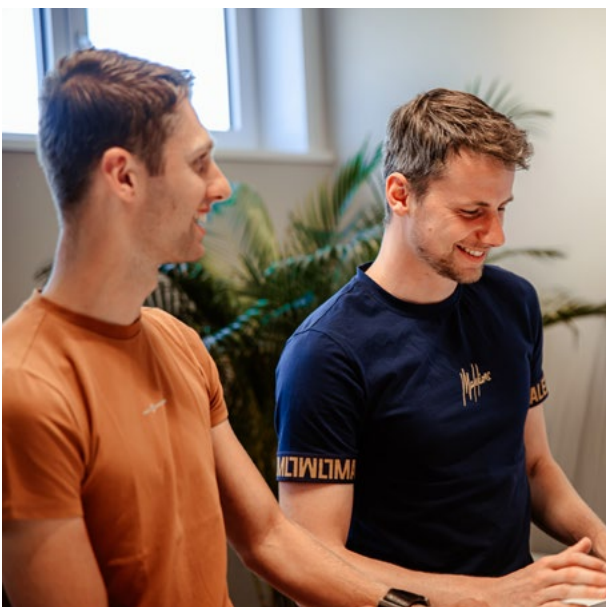
Samenwerking is de sleutel tot succes in de bouwbranche anno nu. Ploeg is groot voorstander van Ketensamenwerking. Met verschillende bedrijven in een keten samenwerken alsof je één bent. Dingen slimmer en beter doen. Zodat er een win-win situatie ontstaat voor de samenwerkende partijen. Met een top resultaat voor de eindgebruiker. Samen door één deur.

## Een goede start

Voor een optimaal resultaat werkt Ploeg graag vanaf de eerste ontwikkeling van het project samen. Meedenken in de ontwikkeling en planning. Een intensieve gezamenlijke voorbereiding, zodat de uitvoering uiteindelijk soepel verloopt. Met zo min mogelijk overlast voor de bewoners. Wat zijn de eisen met betrekking tot het kozijn? Denk aan isolatie, u-waarden, lucht dichtbouwen, brandwerend, uitstraling, kleur etc.? Welk type kozijn past het beste bij het project? Wat levert het optimale resultaat op?

## Samenspel tussen bouwpartners

Bij een teamsport zijn uitmuntende spelers noodzakelijk. Maar dat alleen is niet genoeg. Minstens zo belangrijk is het opereren als een echt team door de individuele spelers. Net als in een teamsport draait ketensamenwerking niet alleen om de kwaliteit van de spelers. Het gaat veel meer over het samenspel. En daarbij zijn kernwaarden als openheid, vertrouwen, initiatief, meedenken en meepraten belangrijk.



**“Ketensamen-  
werking is  
als een  
teamsport”**

# kies voor kwaliteit

*MET PLOEG*

---

Wilt u meer informatie of hulp bij uw keuze? Onze verkoopadviseurs staan voor u klaar. Bezoek onze website of maak een afspraak in de showroom.

**Zakelijk & Distributiecentrum**

Haverstraat 19  
2153 GB Nieuw-Vennep  
0252-500 900  
[info@ploegkozijnen.nl](mailto:info@ploegkozijnen.nl)  
[www.ploegkozijnen.nl](http://www.ploegkozijnen.nl)

**PLOEG**  
KOZIJNEN